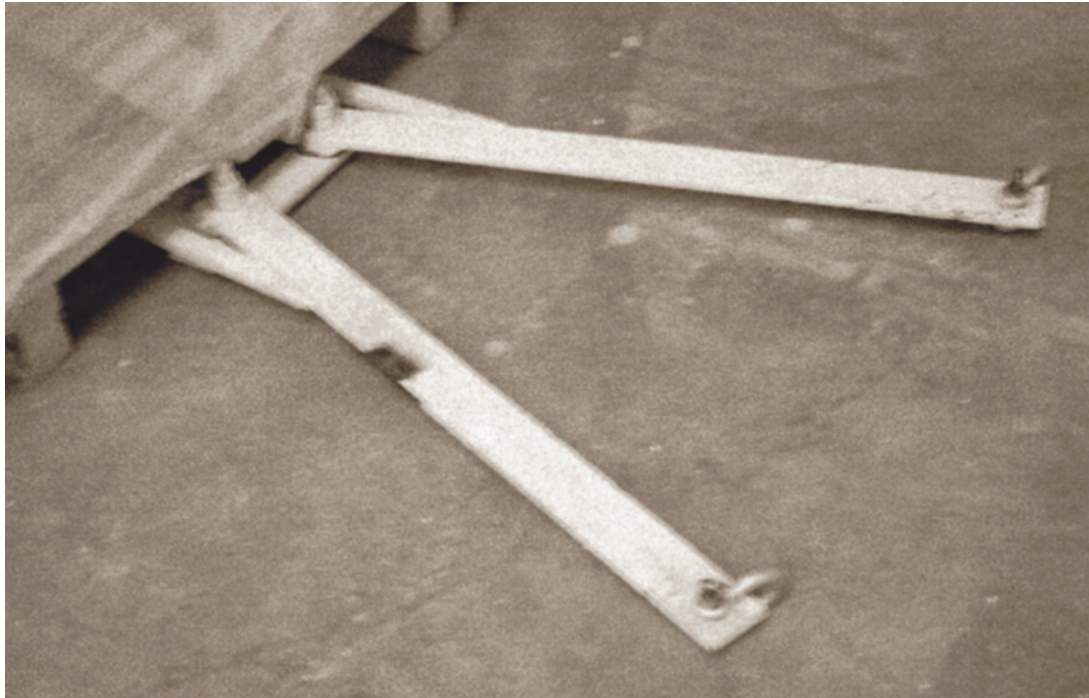


C C 5.10 Entladeschere für Naturstein-Container

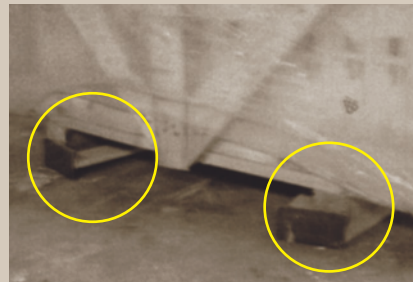


C 5.10 Entladeschere für Naturstein- Container

Naturstein-Rohplatten werden den verarbeitenden Betrieben in Überseecontainern bereitgestellt. Die Ware ist in Kastenpaletten verpackt und meist bis unter die Decke des Containers gestapelt. Das Entladen stellt ein großes Risiko für die Mitarbeiter dar. Mit Kettengehängen und Stahlseilen werden die Kastenpaletten umschlungen, um sie dann an den Containerzugang zu ziehen. Neben der Kipp- und Bruchgefahr steht natürlich das Verletzungsrisiko im Vordergrund. Aufgrund dieser Situation entwickelte ein Unternehmen eine spezielle Entladevorrichtung.

Es wurde eine „Scherenkonstruktion“ entwickelt, die vom Mechanismus her wie eine kleine Sprengringzange arbeitet. Die Scherenkonstruktion wird über Schekel und ein Stahlseil gespannt. Sie wird an die vordere Palette herangeschoben und greift wie eine Schere hinter den Palettensteg, an dem die Palette dann mittels eines Gabelstaplers herausgezogen wird.

Durch diese einfache mechanische Konstruktion ist es möglich, die Paletten mit den Naturstein-Rohlingen oder Naturstein-Platten ohne Gefahr für die Mitarbeiter aus dem Container herauszuziehen.



Bewährte Praxislösung – Förderpreis 2005

Franke
Naturstein GmbH
Hallesche Str. 17
06347 Friedeburg
Telefon 03 47 83/2 70 58